



SECRETARIA DO DESENVOLVIMENTO  
ECONÔMICO - SDE



**PROJETO BÁSICO**  
**RECUPERAÇÃO DE ESTRADAS VICINAIS NA ZONA RURAL**  
**DO MUNICÍPIO DE FLORIANO - PI**

**OUTUBRO DE 2025**



SECRETARIA DO DESENVOLVIMENTO  
ECONÔMICO - SDE



**ÍNDICE**

**1.0 – APRESENTAÇÃO**

**2.0 – JUSTIFICATIVA**

**3.0 – OBJETIVOS**

**4.0 – METAS**

**5.0 – MAPAS**

**6.0 – RELATÓRIO FOTOGRÁFICO**



## **1.0 – APRESENTAÇÃO**

O presente projeto faz parte do Plano de Ação proposto por esta administração, que prevê a Recuperação de Estradas Vicinais, na zona rural do município de Floriano-PI. A fim de assegurar a execução deste projeto, cuja principal meta é levar benfeitorias para a comunidade.

## **2.0 – JUSTIFICATIVA**

A recuperação de vias em revestimento primários, irá proporcionar maiores e melhores facilidades de acesso as localidades, criando condições de escoamento agrícola, e apoio a população pela necessidade de proporcionar-lhes o mínimo de infraestrutura. Com a chegada do período chuvoso as condições de tráfego ficam bastante prejudicadas, podendo até causar a destruição das mesmas. A Recuperação de Estradas visa garantir as condições mínimas de trafegabilidade e deslocamento dos moradores as localidades beneficiadas, visa também à redução dos índices de doenças, causada pelo acúmulo de água.

## **3.0 – OBJETIVOS**

Diante da grande importância da presente obra para a população local, tem-se a mesma como principais objetivos:

- Facilitar o acesso da população entre as localidades a partir do melhoramento das condições de tráfego;
- Dotar o município com uma melhor infraestrutura, proporcionando inclusive o desenvolvimento da região.

## **4.0 – META**

O projeto que ora se apresenta, trata-se de Recuperação de Estradas Vicinais, na zona rural do município de Floriano-PI com extensão de 3,82 km.



SECRETARIA DO DESENVOLVIMENTO  
ECONÔMICO - SDE



**5.0 – MAPAS**



SECRETARIA DO DESENVOLVIMENTO  
ECONÔMICO - SDE



OBRA: EXECUÇÃO DOS SERVIÇOS DE RECUPERAÇÃO DE ESTRADA VICINAL NA LOCALIDADE RIACHO DO PICO, CANTO ALEGRE

LOCAL: ZONA RURAL

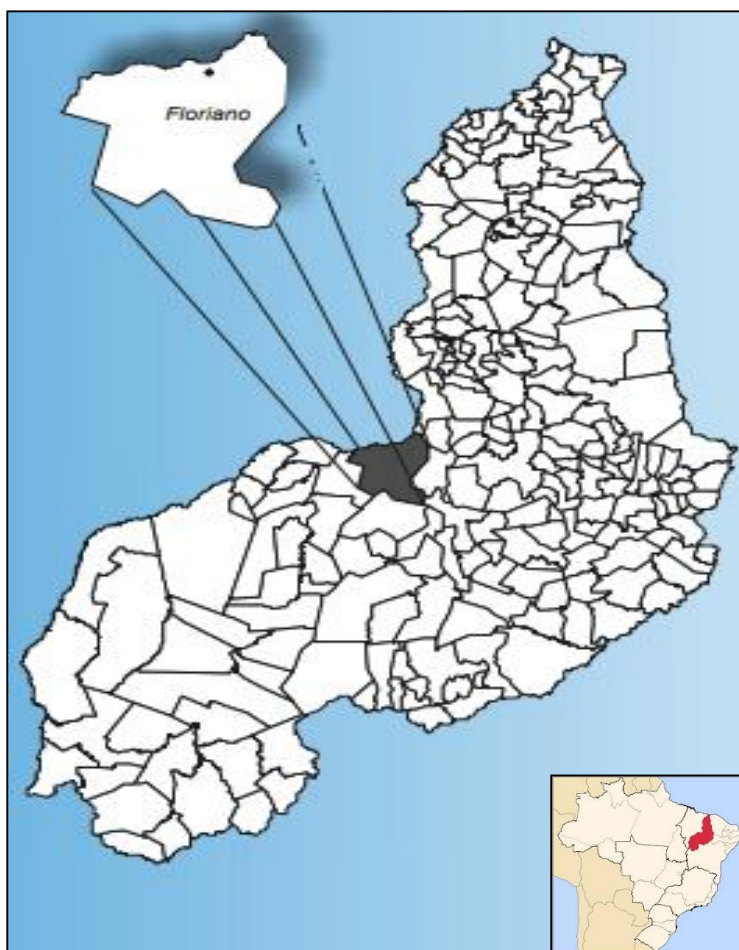
MUNICÍPIO: FLORIANO - PI

DATA: OUTUBRO DE 2025

### 5.1- MAPA DE LOCALIZAÇÃO DO MUNICÍPIO

O município está localizado na microrregião de **Floriano**, compreendendo uma área irregular de 3.389,22 km<sup>2</sup>, tendo como limites ao norte os municípios de Amarante e Francisco Ayres e o estado do Maranhão, ao sul Itaueira e Flores do Piauí, a leste Nazaré do Piauí, Francisco Ayres e São José do Peixe, e a oeste Jerumenha e o estado do Maranhão.

A sede municipal tem as coordenadas geográficas de 06º 46'01" de latitude sul e 43º 01'22" de longitude oeste de Greenwich e dista cerca de 244 km de Teresina.







SECRETARIA DO DESENVOLVIMENTO  
ECONÔMICO - SDE



OBRA: EXECUÇÃO DOS SERVIÇOS DE RECUPERAÇÃO DE ESTRADA VICINAL NA LOCALIDADE RIACHO DO PICO, CANTO ALEGRE

LOCAL: ZONA RURAL

MUNICÍPIO: FLORIANO - PI

DATA: OUTUBRO DE 2025

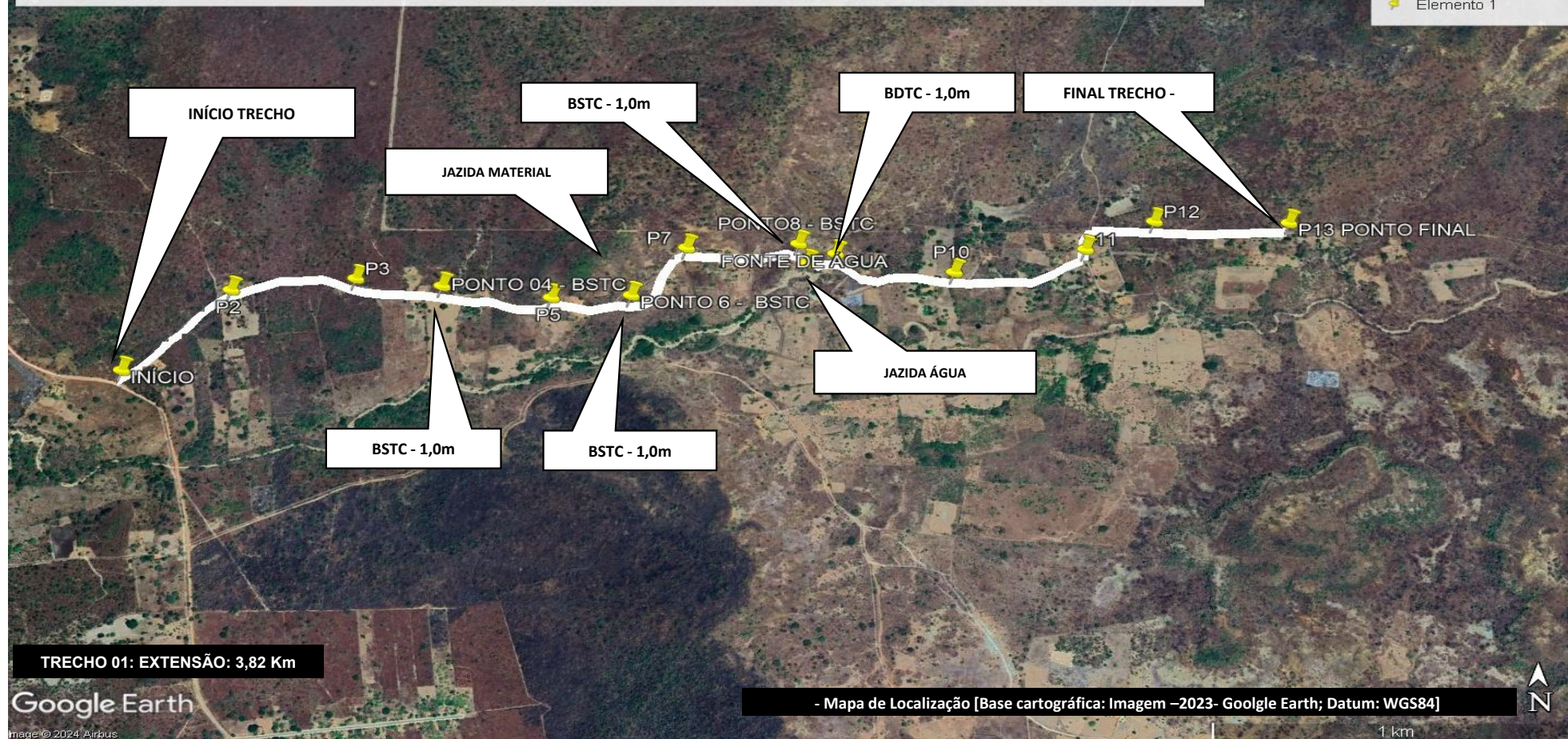
## 5.2-MAPA DE SITUAÇÃO

### RECUPERAÇÃO DE ESTRADA VICINAL NA LOCALIDADE RIACHO DO PICO, CANTO ALEGRE

Escreva uma descrição para seu mapa.

#### Legenda

- Caminho sem título
- Elemento 1







SECRETARIA DO DESENVOLVIMENTO  
ECONÔMICO - SDE



OBRA: EXECUÇÃO DOS SERVIÇOS DE RECUPERAÇÃO DE ESTRADA VICINAL NA LOCALIDADE RIACHO DO PICO, CANTO ALEGRE

LOCAL: ZONA RURAL

MUNICÍPIO: FLORIANO - PI

DATA: OUTUBRO DE 2025

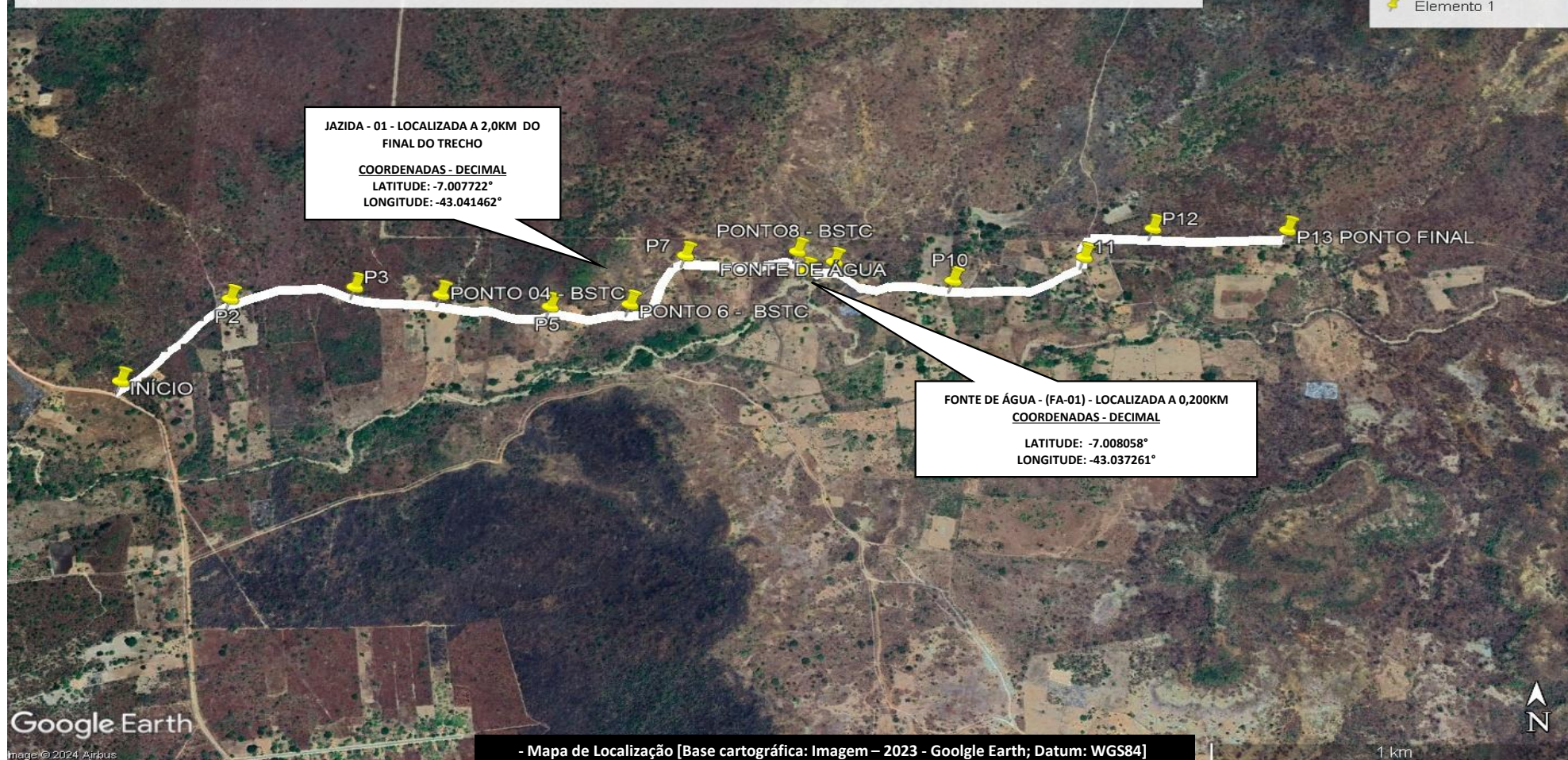
### 5.3-MAPA DE LOCALIZAÇÃO DA JAZIDA

## RECUPERAÇÃO DE ESTRADA VICINAL NA LOCALIDADE RIACHO DO PICO, CANTO ALEGRE

Escreva uma descrição para seu mapa.

### Legenda

- Caminho sem título
- Elemento 1







SECRETARIA DO DESENVOLVIMENTO  
ECONÔMICO - SDE



OBRA: EXECUÇÃO DOS SERVIÇOS DE RECUPERAÇÃO DE ESTRADA VICINAL NA LOCALIDADE RIACHO DO PICO, CANTO ALEGRE

LOCAL: ZONA RURAL

MUNICÍPIO: FLORIANO - PI

DATA: OUTUBRO DE 2025

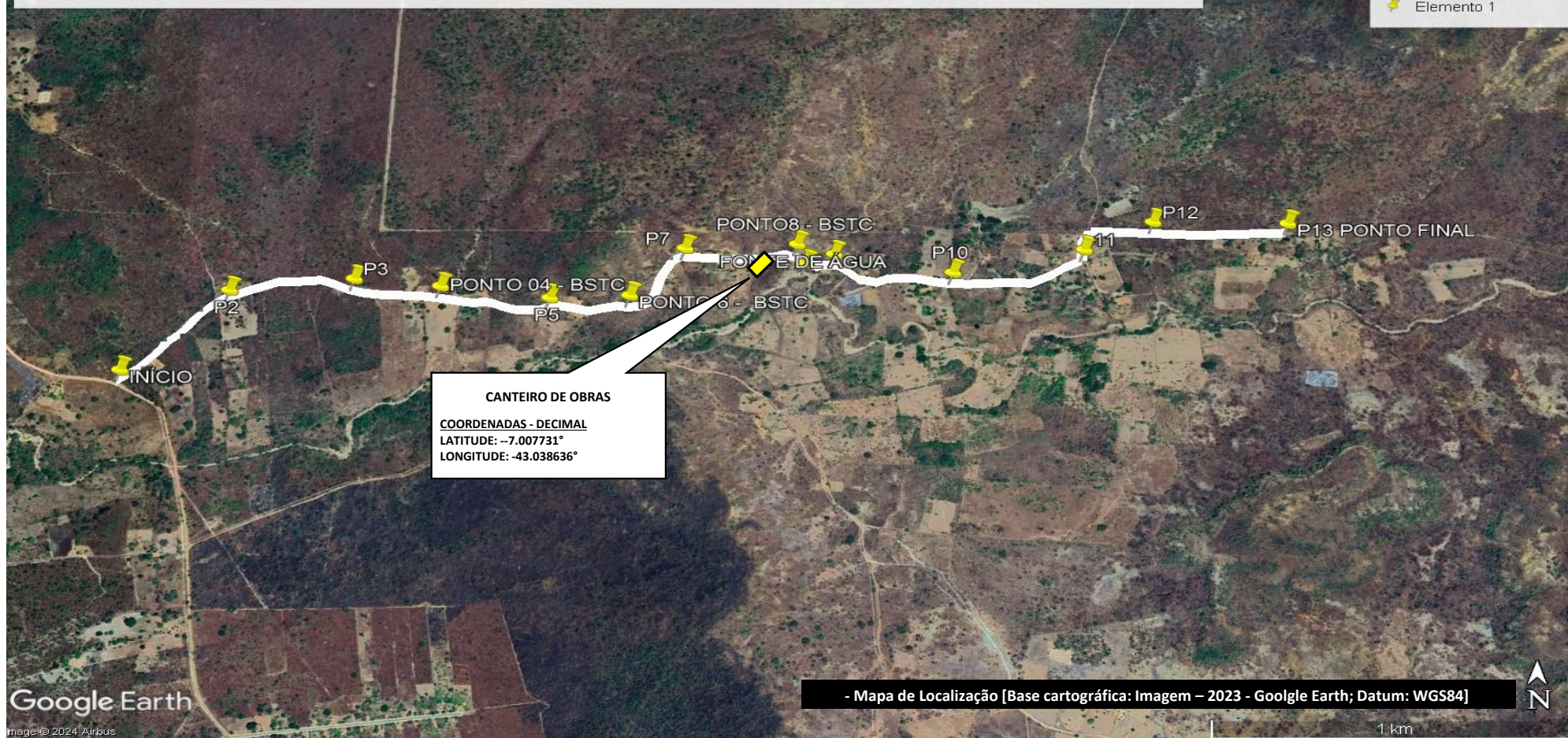
#### 5.4-MAPA DE LOCALIZAÇÃO DO CANTEIRO

### RECUPERAÇÃO DE ESTRADA VICINAL NA LOCALIDADE RIACHO DO PICO, CANTO ALEGRE

Escreva uma descrição para seu mapa.

#### Legenda

- Caminho sem título
- Elemento 1







SECRETARIA DO DESENVOLVIMENTO  
ECONÔMICO - SDE



6.0 – RELATÓRIO FOTOGRÁFICO

- FOTOS DA ESTRADA



PASSAGEM DA ÁGUA



BURACOS



SECRETARIA DO DESENVOLVIMENTO  
ECONÔMICO - SDE



**BURACOS DE CAMINHOS DE ÁGUA**



**PASSAGEM DA ÁGUA**





SECRETARIA DO DESENVOLVIMENTO  
ECONÔMICO - SDE



Latitude: -7.007383  
Longitude: -43.037726  
Elevação: 184.17421 m  
Precisão: 4.5 m  
Tempo: 18-01-2022 11:12  
Nota: Floriano-PI (Boeiro simples 1m) Riacho do Pico a Canto Alegre

Powered by NoteCam

BURACOS



Latitude: -7.008801  
Longitude: -43.041215  
Elevação: 186.88±18 m  
Precisão: 3.3 m  
Tempo: 18-01-2022 11:35  
Nota: Floriano-PI Riacho do Pico a Canto Alegre

Powered by NoteCam

CAMINHOS DA ÁGUA



SECRETARIA DO DESENVOLVIMENTO  
ECONÔMICO - SDE



Latitude: -7.011282  
Longitude: -43.054511  
Elevação: 154.69±38 m  
Precisão: 5.7 m  
Tempo: 18-01-2022 11:02  
Nota: Floriano- PI (P1) Riacho do Pico à Centro Alegre

Powered by Notes app

FINAL DO TRECHO

JOSE  
RIBAMAR  
DE  
ARAUJO  
FILHO:199  
63599320

Assinado de  
forma digital por  
JOSE RIBAMAR  
DE ARAUJO  
FILHO:19963599  
320  
Dados:  
2025.11.03  
10:53:26 -03'00'